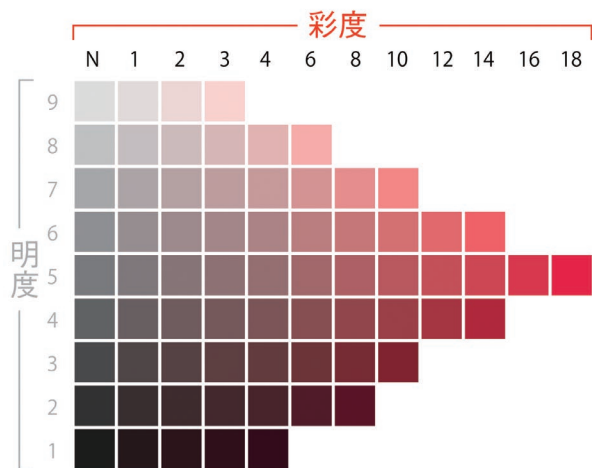




彩度

さいど



マンセル表色系・等色相カラーチャート（色相：5R）

彩度対比



a.



b.

概要

彩度 (chroma、saturation) とは、色の三属性 (色相・明度・彩度) の一つで、色みの強さや、あざやかさの度合いをいいます。色みが明瞭な色は彩度が高く、くすんだ色は彩度が低くなります。同じ色相・明度であっても、彩度が高ければより鮮明に見える、ということになります。彩度と色相を持たない、白・灰・黒は無彩色といい、わずかでも彩度を持った色は有彩色といいます。有彩色の中でもっとも彩度が高い太陽光のスペクトルの色は、純色と呼ばれます。純色は、純度によってその度合いをあらわします。

彩度は、周囲に置かれる色の彩度によって変化して感じられます。これを彩度対比といいます。彩度対比の図は、図 a では彩度の低い緑色に囲まれた緑色 (左) は、彩度の高い緑色に囲まれた緑色 (右) より彩度が高く見えます。図 b では、彩度の高い赤色に囲まれた赤色 (左) は、彩度の低い赤色に囲まれた赤色 (右) より彩度が低く見えます。

色彩表示法によって値は異なりますが、色は彩度にしたがって値をつけ配列することができます。マンセル表色系では無彩色は 0、有彩色は色相によって彩度の最高値が異なります。

※掲載している図版は色彩の関係を示した概念図であり、各色彩を厳密に再現したものではありません。また、閲覧環境により色彩が異なって見える場合があります。

あ
か
さ
た
な
は
ま
や
ら
わ
A
B
C
D
E
F
G
H
I
J
K
L
M
N
O
P
Q
R
S
T
U
V
W
X
Y
Z
数字